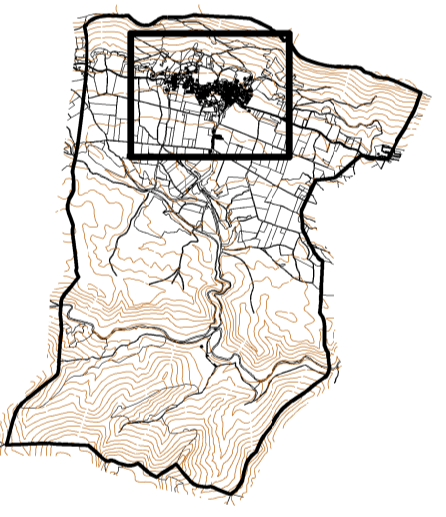


- SUELO URBANO: (D.E.)
- SUELO URBANO CONSOLIDADO (D.E.)
- SUELO URBANO NO CONSOLIDADO (CON ORDENACIÓN PORMENORIZADA) (D.E.)
- SUELO URBANIZABLE: (D.E.)
- SUELO URBANIZABLE (CON ORDENACIÓN PORMENORIZADA) (D.E.)
- SUELO NO URBANIZABLE: (D.E.)
- SUELO NO URBANIZABLE DE SALVAGUARDA DEL MODELO DE DESARROLLO: SUELO DE ENTORNO (SNUPTISMD: E)
- DELIMITACIÓN DE SECTORES
- SISTEMA GENERAL DE ESPACIOS LIBRES DE USO Y DOMINIO PÚBLICO (D.E.)
- SISTEMA LOCAL ESPACIO LIBRE PÚBLICO (D.E.)
- SISTEMA GENERAL DE EQUIPAMIENTO PÚBLICO (D.E.)
- SISTEMA LOCAL EQUIPAMIENTO PÚBLICO (D.E.)
- SISTEMA GENERAL DE COMUNICACIONES (D.E.)
- SISTEMA LOCAL VIARIO CON CARÁCTER ESTRUCTURANTE EXISTENTE (D.E.)
- SISTEMA LOCAL VIARIO CON CARÁCTER ESTRUCTURANTE PREVISTO (D.E.)
- LÍNEA DE EDIFICACIÓN (LEY FORAL CARRETERAS DE NAVARRA)
- ALINEACIÓN MÁXIMA EDIFICACIÓN
- ALINEACIÓN MÁXIMA CIERRE DE PARCELA
- (D.E.) DETERMINACIONES ESTRUCTURANTES



**PLAN GENERAL MUNICIPAL DE EULATE**

AYUNTAMIENTO DE EULATE

**EQUIPO REDACTOR:**

**E. TÉCNICO:**

- ARQUITECTOS: MYRIAM LANDER ANDUEZA, IGNACIO ALCARATE SEMINARIO
- INGENIERO DE CAMINOS, C. y P.: LUIS ALHONSO LANDER ANDUEZA

**E. JURÍDICO:**

- ABOGADOS: HÉCTOR NAGORE SORABILLA, LUIS IRIBARRI NAGORE

**II. ORDENACIÓN**

ESTRUCTURA GENERAL Y ORGÁNICA DEL TERRITORIO

**DETERMINACIONES ESTRUCTURANTES**

EMOT: CONCIERTO PREVIO: 25/09/2007

APROBACIÓN INICIAL: JULIO 2013

APROBACIÓN PROVISIONAL: JULIO 2014

APROBACIÓN DEFINITIVA: JULIO 2014

TEXTO REFUNDIDO: ABRIL 2015

PLANO: 2-1

ESCALA: A1 1/2.000