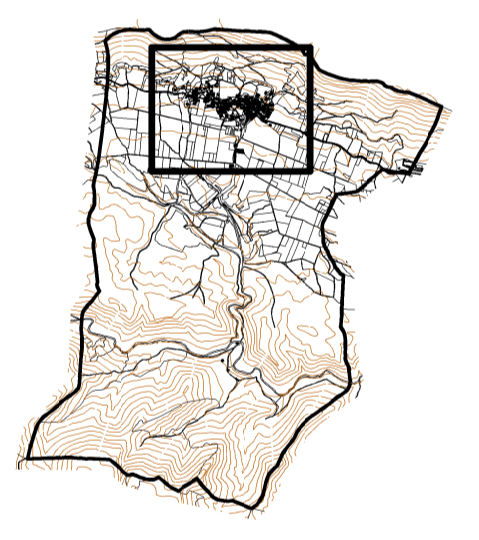


- USOS GENERALES EN SUELO URBANO Y URBANIZABLE:**
- RESIDENCIAL GENÉRICO EXISTENTE
 - RESIDENCIAL GENÉRICO PREVISTO
 - ACTIVIDAD ECONOMICA EXISTENTE CON ORDENACION RESIDENCIAL ALTERNATIVA
 - ACTIVIDAD ECONOMICA PREVISTO
 - EQUIPAMIENTO COMUNITARIO EXISTENTE
 - EQUIPAMIENTO COMUNITARIO PREVISTO
- VÍAS DE COMUNICACIÓN:**
- TRÁFICO RODADO DE CARÁCTER COMARCAL EXISTENTE: NA-7130
 - VIARIO MUNICIPAL EXISTENTE: PEATONAL Y RODADO
 - VIARIO MUNICIPAL PREVISTO: PEATONAL Y RODADO
 - CAMINOS RURALES PRINCIPALES
 - CAMINOS RURALES SECUNDARIOS
 - MARQUESINA DE AUTOBUS
 - ESPACIOS PUBLICOS DE INTERES EXISTENTES
 - ESPACIOS PUBLICOS DE INTERES PREVISTOS



PLAN GENERAL MUNICIPAL DE EULATE



AYUNTAMIENTO DE EULATE

EQUIPO REDACTOR:
 E. TÉCNICO:
 - ARQUITECTOS:
 MYRIAM LANDER ANDUEZA
 IGNACIO ALCARATE SEMINARIO
 - INGENIERO DE CAMINOS.C. y P.:
 LUIS ALONSO LANDER ANDUEZA

E. JURÍDICO:
 - ABOGADOS:
 HÉCTOR NAGORE SORABILLA
 LUIS IRIBARRI NAGORE

II. ORDENACION

ESTUDIO DE MOVILIDAD

EMOT: CONCIERTO PREVIO: 25/09/2007 PLANO:
 APROBACION INICIAL: JULIO 2013
 APROBACION PROVISIONAL: JULIO 2014
 APROBACION DEFINITIVA:
 TEXTO REFUNDIDO: ABRIL 2015 ESCALA A1 1/2.000